



## L'INNOVATION SOLAIRE

Au service de votre élevage

Pour des projets agricoles plus  
durables, plus collectifs, plus vertueux

**RECURRENT  
ENERGY**

A subsidiary of Canadian Solar



# Un agrivoltaïsme innovant et éthique

- Adhérent de **France Agrivoltaïsme** et **signataire de sa charte**.
- Espacement par rapport au sol supérieur aux recommandations des instances agricoles (IDELE, INAO):



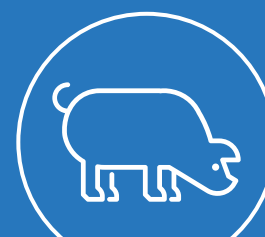
**1,2m**

pour l'ovin



**2,65m**

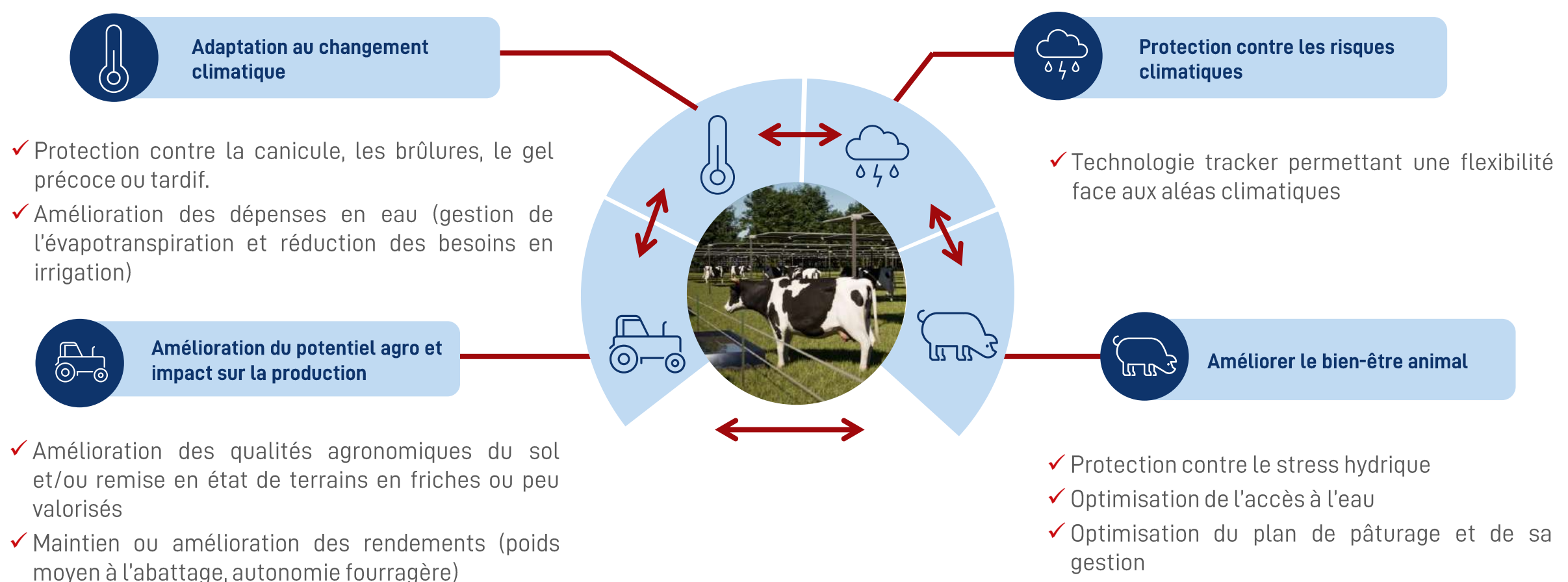
pour le bovin



**1,5m**

pour le porcin

- Nous soutenons **l'optimisation de votre pâturage** (sas de contention, matériel, accès à l'eau).
- Maintien **ou optimisation des rendements**, taux de couverture inférieur à 40%.
- Le **fonctionnement est modulable** selon votre itinéraire technique, la pousse de l'herbe et le bien-être animal.
- **Consultation systématique** des Chambres d'Agriculture et autres instances agricoles (Ex. SYLAPORC, INAO)



## NOS ENGAGEMENTS



Renforcement de l'autonomie paysanne (revenus et aides à l'investissement agricole)



Réversibilité totale des installations (remise en état, démantèlement, absence de béton)



Accompagnement agricole personnalisé et maintien des certifications en place

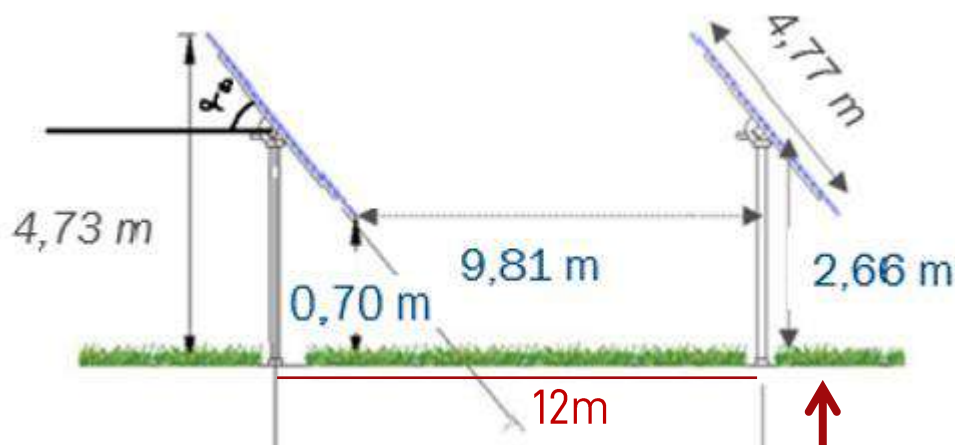


Un corpus contractuel sécurisant pour l'ensemble des parties

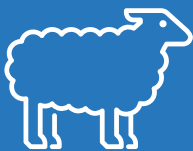
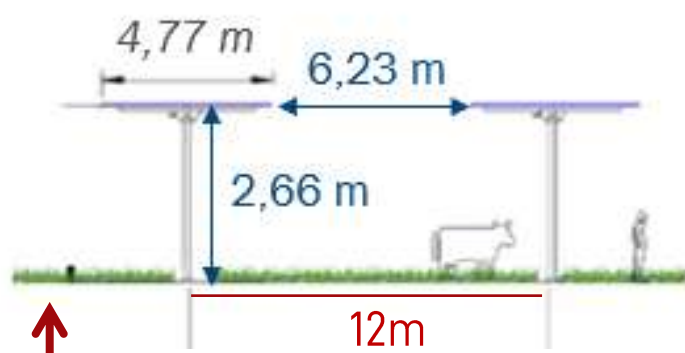


# Une variété de solutions flexibles et adaptables

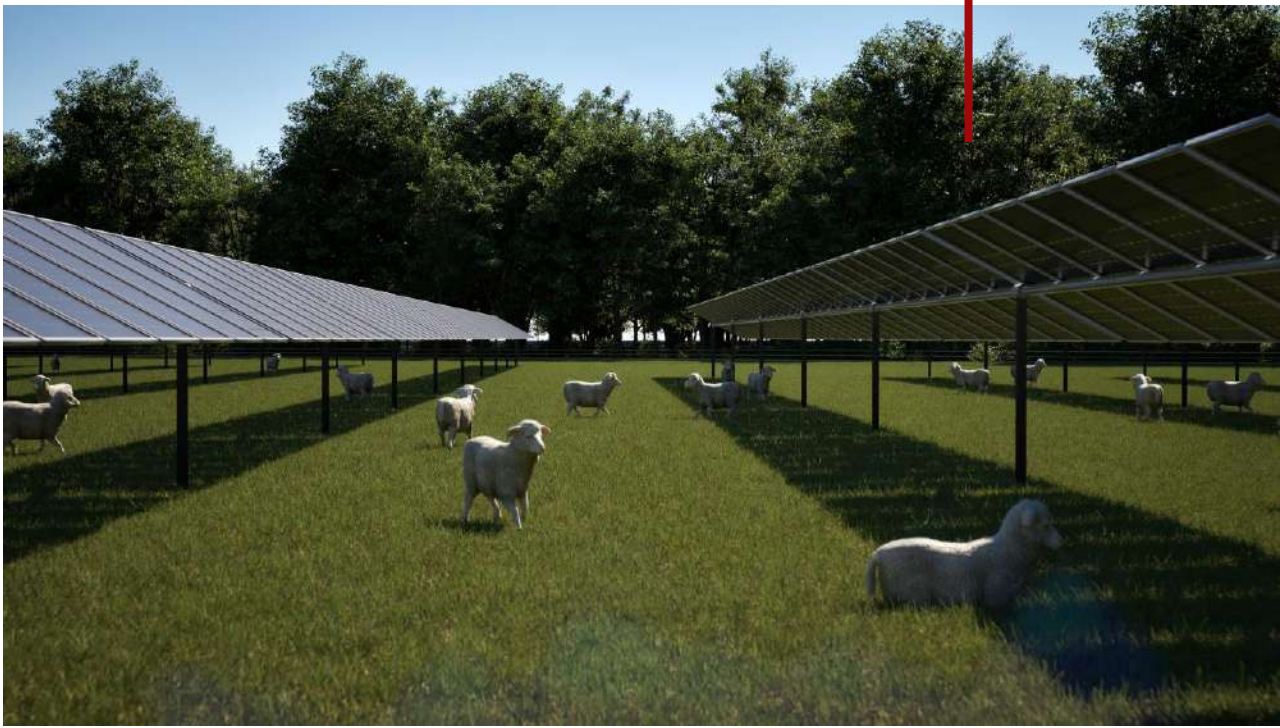
Dans les autres paddocks du projet (1,7,8) les groupes des trackers **fonctionnent normalement**:



Dans ce paddock, le **groupe** de tracker est **bridé** en **position horizontale**:



Pour l'ovin, les trackers peuvent être bridés à un angle permettant une **distance au sol minimale de 1,2m**.



## UNE EXPERTISE SUR LE PORC PLEIN AIR SOUS SIGNE DE QUALITÉ



- Des **structures adaptées** aux contraintes imposées par les porcs



- Développement avec votre coopérative et votre ODG



- Validé par **l'IGP-Label Rouge Porc Fermier d'Auvergne**





# Une équipe spécialisée et implantée localement



L'équipe de Recurrent Energy France, dont le siège est à **Biarritz**, est répartie en France depuis 2020 grâce à ses antennes locales. Elle regroupe de nombreux pôles de compétence : agronomie, innovation, environnement, toutes tournées vers un agrivoltaïsme étiqe et performant pour votre exploitation.

**Recurrent Energy France** soutient votre projet agricole en développant des solutions agrivoltaïques innovantes, qu'elle construit et exploite.



## CONTACT



### **Théo Baudry-Sherry**

Chargé de Nouveaux Projets et Territoires

[theo.baudry@recurrentenergy.com](mailto:theo.baudry@recurrentenergy.com)

+33 6 70 11 67 11



### **Guillaume Auneau**

Chargé de Nouveaux Projets et Territoires

[guillaume.auneau@recurrentenergy.com](mailto:guillaume.auneau@recurrentenergy.com)

+33 6 30 85 23 18





**RECURRENT  
ENERGY**  
A subsidiary of Canadian Solar

Delivering clean, reliable & affordable power to the world,  
today & tomorrow.

[www.recurrentenergy.com](http://www.recurrentenergy.com)

